

BELZONA® PROTEGE UN ARBRE MELANGEUR DE BETTERAVE

Localisation du client

Sucrierie, Suisse

Date d'application

2010

Situation de l'application

Arbre mélangeur comprenant 46 demi-corps sur lesquels des bras mélangeurs étaient situés.

Problème

Des particules de terre se détachant et des petits morceaux de pierres ont été libérés lors du traitement de la betterave, causant alors l'abrasion de l'arbre.

Produits

Belzona 1811 (Ceramic Carbide)

Belzona 1121 (Super XL-Metal)

Substrat

Acier

Méthode d'application

L'application a été réalisée selon la Procédure Belzona GSS-9 et SHM-14. Belzona 1121 a été utilisé pour créer des cales irrégulières sous les demi-corps afin d'assurer la mise en place parfaite sur l'arbre. Les zones de l'arbre exposées ont été protégées avec Belzona 1811 contre tous dommages futurs dus à l'abrasion.

Faits Belzona (Epargnes financières? Alternatives? Pourquoi Belzona?)

La qualité élevée de l'application n'a pas impressionné que le client mais a également attiré l'attention d'une raffinerie plus lointaine ayant des problèmes similaires.

Description des photographies

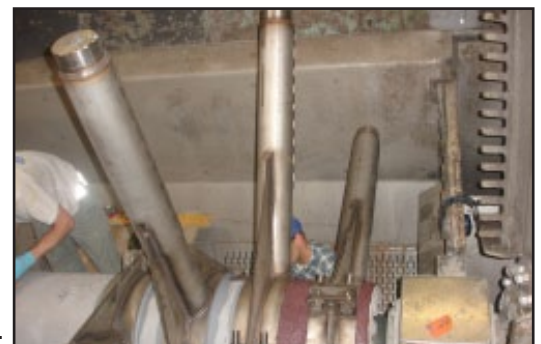
1. Arbre après retrait des demi-corps et des bras mélangeurs
2. Application de Belzona 1121
3. Application de Belzona 1811
4. Arbre terminé avec les arbres mélangeurs remis en place



1.



2.



3.



4.