

BELZONA® REND ETANCHE LA CHEMISE D'UNE LIGNE D'ARBRE

Localisation du client

Opérateur de pétrolier-caboteur, Royaume-Uni

Date d'application

Mars 2005

Situation de l'application

Une ligne d'arbre de 240mm, sur un pétrolier-caboteur d'un port en lourd de 2500 tonnes, passant au travers du coqueron arrière.

Problème

La chemise en bronze s'était usée et devait être changée. Le corps de la ligne d'arbre était recouvert d'un manchon de caoutchouc vulcanisé, resté intact dans son ensemble. Après le changement de la chemise en bronze, le manchon en caoutchouc fut endommagé et n'épousait plus l'équipement. Ceci aurait pu entraîner de la corrosion bimétallique et de la corrosion par crevasses.

Produits

Belzona 1111 (Super Metal)

Belzona 2911 (Elastomer QD Conditioner)

Belzona 2941 (Elastomer SP-Conditioner)

Belzona 2141 (ACR-Fluid Elastomer)

Substrat

Acier, bronze et caoutchouc

Méthode d'application

Le manchon en caoutchouc fut soigneusement retiré et rendu rugueux par une brosse dure Belzona. La chemise en bronze fut modelée afin de pouvoir rejoindre le caoutchouc, puis on procéda à la création d'un effet de filetage arraché et d'un épaulement du plan de joint sur celle-ci. Après le sablage de l'arbre, Belzona 1111 fut appliqué entre la chemise et le manchon. Après l'application d'un conditionneur, Belzona 2141 fut appliqué afin de rendre étanche l'espace entre le caoutchouc et le bronze.

Faits Belzona (Epargnes financières? Alternatives? Pourquoi Belzona?)

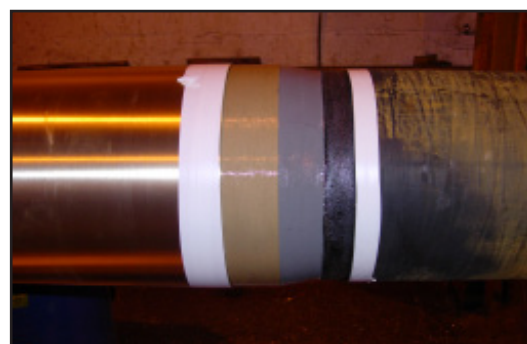
L'utilisation d'une solution Belzona permet au client de rendre étanche l'espace entre la surface rigide et la surface flexible, et d'éviter de retirer le manchon en caoutchouc original de l'arbre.

Description des photographies

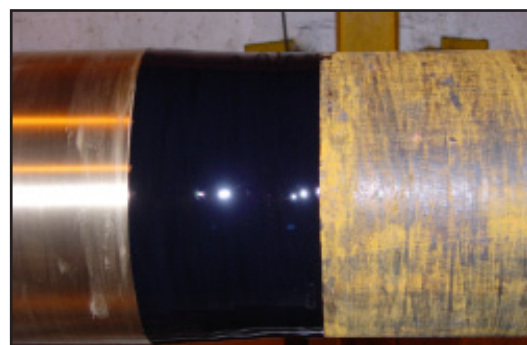
1. Mise en place sur l'arbre d'une nouvelle chemise.
2. La surface a été préparée et un conditionneur appliqué.
3. Application terminée de Belzona 2141.
4. La ligne d'arbre est maintenant prête à être remise en marche; l'application entière a été effectuée sur un tour automatique.



1.



2.



3.



4.