

BELZONA® A REPARÉ UNE POMPE QUI DURE 6 FOIS PLUS LONGTEMPS QU'UNE POMPE NEUVE

Localisation du client

Usine de pâte et papier à Thunder Bay en Ontario, Canada.

Date d'application

1997

Situation de l'application

Pompe à boue de chaux en acier inoxydable 316.

Problème

Le matériau abrasif détériorait l'acier inoxydable, ce dernier durait seulement entre 6 et 7 mois et le coût de remplacement s'élevait à 10500€.

Produits

Belzona 1311 (Ceramic R-Metal)

Belzona 1391 (Ceramic HT Metal)

Substrat

Acier inoxydable 316

Méthode d'application

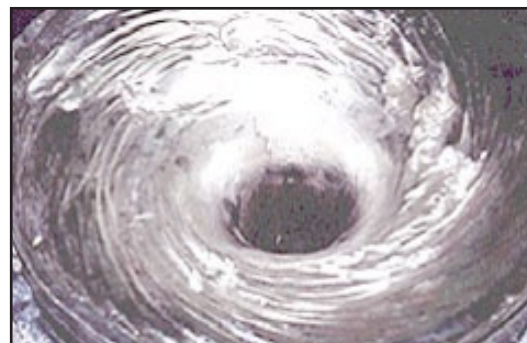
L'application a été réalisée selon les procédures Belzona CEP-3 et CEP-5.

Faits Belzona (Épargnes financières? Alternatives? Pourquoi Belzona?)

La réparation dure habituellement sept cycles (de trois à trois ans et demi) autrement, la pompe devra être remplacée deux fois par an à un coût de 10500€.

Description des photographies

1. Fond de pompe en acier endommagé.
2. Volute de la section d'aspiration abrasée.
3. Pompe à boue de chaux reconstruite et revêtue.



1.



2.



3.