

BELZONA® RECONSTRUIT ET PROTEGE DES TUYERES DE KORT

Localisation du client

Opérateur de remorqueur, Vancouver, Colombie-Britannique, Canada

Date d'application

Juin 2005

Situation de l'application

Tuyères de Kort d'un remorqueur.

Problème

Erosion sévère des tuyères de Kort.

Produits

Belzona 1311 (Ceramic R-Metal)

Belzona 1341 (Supermetalgilde)

Substrat

Acier doux

Méthode d'application

L'application a été réalisée selon les procédures Belzona SOS-1 et SOS-2.

Faits Belzona (Epargnes financières? Alternatives? Pourquoi Belzona?)

Le client avait sérieusement considéré de revêtir les tuyères à l'aide d'un manchon en acier inoxydable. Ceci posait cependant un problème d'autorisation. Belzona représentait la solution la plus rapide, la plus facile, et la plus économique.

Description des photographies

1. Vue du remorqueur en cale sèche.
2. Vue de l'une des tuyères sablées.
3. Application d'une première couche de Belzona 1341; application en cours de Belzona 1311 pour combler les vides et les chancres.
4. Application d'une seconde couche de Belzona 1341.



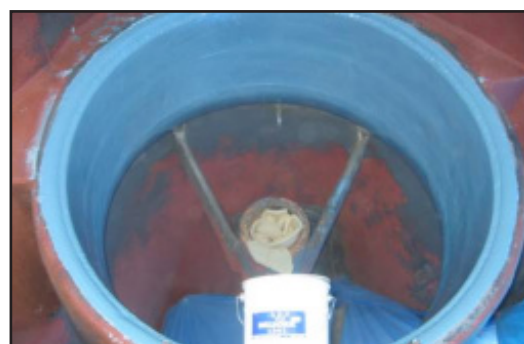
1.



2.



3.



4.

Retrouver plus de *Cas Pratiques en Action* illustrant des applications Belzona sur <http://khia.belzona.com/fr>



Fabriqué en accord avec un
Système de Gestion de la
Qualité homologué par la
norme ISO 9000

Royaume-Uni • Etats-Uni • Canada • Chine
www.belzona.com

BELZONA®
Réparer • Protéger • Améliorer